

# 売マンション

熊本駅

細工町ハイツ 605

間取り  
3LDK

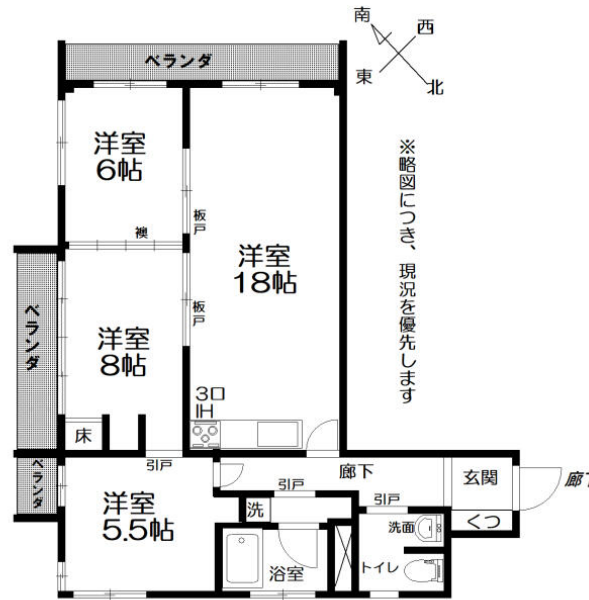
専有面積  
内法72.78㎡

築年月  
1982年02月

五福小学校すぐ  
電車通りまで歩2～3分

チェックポイント！

主要採光面：南東向き、3面採光、角部屋、温水洗浄便座、3口以上コンロ、IHクッキングヒーター、収納スペース、室内洗濯機置場、給湯、全居室フローリング、テラス、エレベーター



★三方窓、角部屋、ベランダ3箇所で見晴、採光良好！

物件種目	売マンション
マンション名	細工町ハイツ
最寄駅	熊本
間取タイプ	3LDK
価格	750万円

物件所在地	熊本県熊本市中央区細工町3丁目7		
交通	J R九州新幹線 熊本 徒歩13分 バス停 五福駅前バス停 徒歩1分		
建物	構造・規模	R C 7階建/6階部分	
	専有面積 (使用部分面積)	内法72.78㎡	バルコニー 面積
間取内訳	洋 5.5・6・8 LDK 18		
土地権利	所有権	用途地域	商業地域
築年月	1982年02月	総戸数	
管理形態	自主管理	管理員の 勤務形態	巡回
管理費	8,500円/月	修繕 積立金	5,000円/月
現況	空家	引渡可能 時期	相談
駐車場	なし	施工会社	
建築確認 番号	4210		
設備	温水洗浄便座、3口以上コンロ、IHクッキングヒーター、収納スペース、室内洗濯機置場、給湯、全居室フローリング、テラス、エレベーター		
備考	三方角部屋で明るい広めタイプの3LDK。眺望も良好！熊本市役所約2Km。五福小歩2分。福岡や鹿児島へのアクセスもいい熊本駅まで歩約13分。電車の駅歩3分と利便性もしっかり。2年前に部分リフォーム済。窓は南西向き、東南向き、北東向きととても明るいお部屋。 町費：300円/月 利用駅1：熊本市健康線 祇園橋 徒歩3分		

この図面は物件情報の一部を抜粋して掲載しております。（現況優先）  
入居日・引渡日変更や付帯条件、別途料金等が発生する場合がありますのでご確認ください。

at home

infosheet 物件番号 69769014039

熊本県知事免許（3）第4690号 〒861-8066 熊本県熊本市北区清水亀井町3-1

合同会社ウイング企画

TEL：096-345-8031 FAX：096-223-8003 定休日：日・祝

■取引態様：専属専任